

講習生



希望者には補習として個人指導も
行うので、きっちり身につきます。

2010 年度版

Spring Seminar

春期講習のご案内

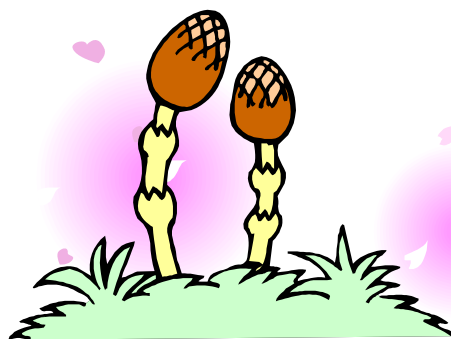
中学部

For all grades

春期講習の期間

A 日程 3/25(木) ~ 28(日)

B 日程 3/30(火) ~ 4/2(金)



すべての生徒に情熱指導

教育指導研究会

〒277-0832 千葉県柏市北柏 3-13-8 千葉労金近く



受付専用 0120-66-5413 <http://kyouken.net>

(受付時間 月~土 14:00~19:30) Email:info@kyouken.net



はじめに…。

春期講習は、時間に余裕のある春休みを利用して、これまでに遅れのある学習部分を復習するとともに新たな学年の予習をする絶好の機会です。この時期を逃さずに、新学年に向けての準備をしっかりとっておきましょう。

春期講習では、前学年の復習も交えながら4月から始まる学習に即必要な内容を学習します。補習の個人指導（希望者全員）にて授業後にフォローも行い完璧に定着させていきます。間違いなく効果のでる講座です。

新学年からよいスタートを切るために、当会の講習にてしっかりとした学習をして下さい。

集団授業

1. 講習の期間

A 日程 3月25日(木)~3月28日(日)

B 日程 3月30日(火)~4月2日(金)

第一回模擬テスト 4月4日(日)

各講座とも一講座の授業時間は50分×4日となります。

2. 受講料

¥4,370 (一講座・税込) 教材費等全てを含む費用です。
全国学力テスト ¥3,990 (税込) 弟妹割引制度があります。

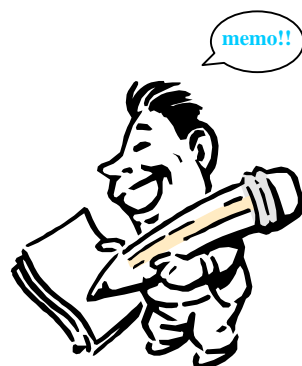
3. 申し込み方法

申込書に必要事項を記入の上、受講費用とともに当会受付までお持ちください。

4. 申し込み期限

3月20日(土)

クラス定員に達したクラスは締め切りとさせていただきます。受講を希望される場合はできる限り早くお申し込みください。尚、開講日以降の授業料返還はできませんのでご了承ください。



5. 講座案内

中学1年生

時間割

A 日程 3月25日(木)～3月28日(日)		B 日程 3月30日(火)～4月2日(金)	
数学 A	12:00～12:50	数学 B	10:00～10:50
英語 A	13:00～13:50	英語 B	11:00～11:50
理科/社会	14:00～14:50		
国語	15:00～15:50		

授業内容

英語

これから英語を学んでゆく際に、大切な土台となる「アルファベット」「英単語」の練習をします。特に英単語に関しては「書ける」ように練習させます。また、「基本的会話表現」にも慣れていきます。ここでしっかり基本を身につけると、「できる」という自信が出てきます。英語という新しい科目を得意教科にしましょう。英語学習経験者は「英語 A」で受講してください。「主語と動詞の関係」や「動詞の使い方」等、文法事項に即した授業を展開します。

数学

中学校の先取り学習として「正負の数の計算」を学習します。時間のかかる加減法をこの時期にマスターすることにより、入学後には必ずいいスタートが切れるようになります。また A 日程のクラスでは四則演算まで進める予定です。

国語

中学校で扱う文章は、これまでとは比べものにならないほど難しいものです。平素から様々な文章に触れて語彙を増やしていかなくは、内容を把握することは出来ません。本講座は、中学入学前からこれらのレベルの文章にふれることを目的としています。この時期の子供は驚くほど早く「日本語」を吸収していきます。この機会を逃さず、しっかりとした読解能力のある中学生になる一歩を踏み出してください。

理科・社会

中学校で、理科/社会の授業はどうしても主要3教科に比べて軽視されがちです。しかし、公立高校の入学試験は5教科ですので決してあなどれません。また、内容も難しく、定期試験の範囲もこれまでとは違い膨大な量になり、気が付くとテストは40点・・・などということはよくあります。本講座は、小学校の基本事項のうち、必要最低限のものを身につけ、中学の授業で「出来るんだ」という得意教科意識を植え付ける事を目的とします。また4月4日(日)に実施される第一回模擬テストの出題内容にあわせた指導を行います。

理科・社会は2教科セットの講座です。

上記講座以外に、[個人・個別指導](#)や[ぴったりnavi 演習講座](#)があります。後のページをご覧ください。

第一回模擬テスト [初めての模擬テスト](#) で自分の学力を確認しよう！

4月4日(日) 9:00～13:20(5教科実施) [はじめての講習](#)
[はじめての模擬試験](#)

中学 2 年生

時間割

A 日程 3月25日(木)～3月28日(日)		B 日程 3月30日(火)～4月2日(金)	
理科/社会	17:00～17:50		
国語	18:00～18:50		
数学 A	19:00～19:50	数学 B	18:00～18:50
英語 A	20:00～20:50	英語 B	19:00～19:50

授業内容

英語

1年生で学習した、「三人称単数現在形」「現在進行形」「動詞の過去形」は文法的にとっても大切な内容で、その後の英語力を左右するといえます。中学校の授業ではあまり時間をかけずに終わってしまっていますので、新学年になって困ることのないよう、この時期にしっかりと復習しておきましょう。A 日程の授業では「過去進行形」や「助動詞」といった単元も扱う予定です。

数学

2年生の範囲の先取りとして「式の計算」を指導します。そのために必要な1年生の「文字式」も同時に復習して定着させていきます。式を書かないで答えを出している多くの生徒は、早急に正しい計算方法を身につけなくてはなりません。本講座を受講しその遅れを取り戻して下さい。

国語

“国語力”は、やはり言葉を理解したり味わったりする力が基本になります。ですから、平素から様々な文章に触れることは決して悪いことではないでしょう。ただ、触れるとは言っても、「読む」と「漫然と文章を目でなでる」ことは全く違います。この講座では、論説文や随筆、小説を用いて、「読む」という作業の基礎を実践してもらいます。国語の勉強につきまとう“手応えの無さ”とお別れする良いきっかけになるでしょう。手応えを感じたら、あとはもう“努力×時間＝国語の成績”ですね。

理科・社会

「理科・社会は定期テスト前に一夜漬けの勉強しか行わない」という人は多いはず。系統づけた学習はしてこなかったため、基本的な内容が身につけている人はほとんどいないのが現状です。しかし県立高校をはじめ公立高校の入試は、これら2教科が入試必修科目となっています。この講座は短期講座なので、受験で最も重要視され、かつ多くの生徒が苦手にしている内容に絞って指導します。どこをおさえるべきかが分からないという人にはお勧めです。この機会に大切な内容を少しでも身につけ、来るべき受験に備えてください。理科は「大地の変化」を徹底的に演習します。社会科は4月4日(日)に実施される第一回模擬テストの出題内容にあわせた指導を行います。

理科・社会は2教科セットの講座です。

上記講座以外に、[個人・個別指導](#)や[ぴったりに navi 演習講座](#)があります。後のページをご覧ください。

第一回模擬テスト ～積極的に参加して学力を確認してみよう！

4月4日(日) 9:00～13:20 (5教科実施)



普段部活動で忙しい生徒は
この機会に受講しよう！！

中学3年生

時間割

A 日程		B 日程	
3月25日(木)～3月28日(日)		3月30日(火)～4月2日(金)	
社会 A	3/25・26 15:10～16:50	社会 B	3/30・31 16:10～17:50
理科 A	3/27・28 15:10～16:50	理科 B	4/1・2 16:10～17:50
国語 A	17:10～18:50	国語 B	18:00～18:50
英語 A	19:00～19:50	数学 B	19:00～19:50
数学 A	20:00～20:50	英語 B	20:00～20:50

授業内容

英語

「助動詞」「不定詞」「比較」の復習事項と、予習事項として「現在完了」についてしっかりと理解をしてもらうための授業を行います。これで新学期の先取りは完璧です。万全のスタートを切りましょう。

数学

2年生までの数量計算(方程式や文字式)を含めた形で、3年生の範囲である「展開」「因数分解」を学習します。この先取り学習が一学期の成績を大きく左右します。3年生の最初の定期テストでは、受講生のほとんどの生徒は8割以上の得点を取ることが出来ます。この春休みがチャンスです。

国語

この講座では、全国公立高校入試問題を使って、現代文の読解演習をおこないます。論説、随筆、小説という主要出題領域を偏りなく扱います。早いうちからこのレベルの問題に触れる事によって、入学試験に対する意識をもち、かつ対応する力を身につけることが目的です。

またA日程のクラスでは時間を100分にして、この時期から最難関レベルの傾向をつかみ、各設問の中で、特に強化すべき学習目標を各自が明確にし、現時点で偏差値70以上の入試問題正答率7割を達成することを目指します。是非受講してください。

理科

公立高校の入試は、理科が必修科目となっています。しかしこの時期において、基本事項がしっかりと定着している生徒はあまりいません。学校の試験前だけの勉強しかやっていないため、おさえるべきものがおさえられていないのです。こんな状態では入試には通用しません。今からこつこつと来るべき受験に備えましょう。理科の学習内容は「天気と変化」です。本講習で完全にマスターさせます。

社会

最近出題傾向の多い記述問題の答え方を交えて必要な知識を確認します。公立高校を第一志望にする生徒は是非受講してください。授業内容は公民の入試頻出演習ですが、地理と歴史は4月4日(日)第一回模擬テストの出題内容にあわせた指導も行います。

上記講座以外に、個人・個別指導やびっくりnavi 演習講座があります。後のページをご覧ください。

第一回模擬テスト

～受験生としての第一歩が始まります。志望校の偏差値と自分の偏差値をチェックしてみよう！

4月4日(日) 14:00～18:40(5教科実施)



ぴったり navi 演習講座 ~ 復習不足を解消する演習講座です! ~

ぴったり navi って!?

自分の勉強したいところを自分のペースで、自分が理解できるまで、何度も学習できるプリント演習講座。家庭学習をサポートし、学校の定期テストや発展学習を完全にカバーできる学習システムです。

何を勉強してよいのかわからない
苦手単元から navi で徹底復習!
とにかく、たくさん問題を解きたい!
navi のプリント演習で反復練習!
英語の不定詞だけを勉強したい
苦手単元だけに照準の合わせて勉強する。
navi だからできる技!
授業が受けられない分を少しでも・・・
普段、手をつけられない理科・社会の対策に!

1. 日程

春期講習ぴったり navi は1講座 **50** 分×**4** 回。
自分に必要なだけ受講しましょう。
ぴったり navi なら、自分だけで勉強するより
ずっとはかどります。



	3/25	26	27	28	29	30	31	4/1	2	3
10:00 ~ 10:50					予備	X				
11:00 ~ 11:50					予備					
13:00 ~ 13:50	X									予備
14:00 ~ 14:50										

事前に連絡があった場合は振り替えが可能です。(予備)は振り替え日程です。

2. 受講料

¥3,326 (1講座・税込) 50分×4日の教材費等全てを含む費用です。

集団授業を受講する場合の料金です。ぴったり navi のみを受講する場合は、¥4,432です。

3. 申し込み方法

申込書に必要事項を記入の上、受講費用とともに当会受付までお持ちください。

4. 学習コース

学習コースは下の表から選択してください。

また、表以外の学習プランも組むことができます。ご相談ください。

講座 ID	コース	演習内容
Eg-1	英語 単元別コース 《不定詞》《比較》《現在完了》	とにかく 1 つの単元をわかるまで何度も練習します。『不定詞はどうしても苦手!』『比較ってよくわからない』など、苦手範囲を克服したい生徒が対象です。
Eg-2	英語 総合文法コース	英文法の問題演習です
Eg-3	数学 計算徹底練習コース 《方程式》《連立方程式》	家庭学習ではおろそかになりがちな計算練習を徹底します。計算ミスが多い生徒、計算があやふやな生徒が対象です。入試で計算ミスは致命的。春期講習で計算力を高めておきましょう。
Ma-1	数学 関数コース	比例と反比例・一次関数・二次関数を学習します。
Ma-2	数学 図形コース	角度、面積、体積、円の問題などを学習します。
Ja-1	国語 漢字コース	漢字が苦手な人が対象。 ぴったりnaviは漢字学習に最適です。
Ja-2	国語 文章読解コース	ほとんどの生徒が勉強不足である文章読解問題を徹底して練習します。
Ja-3	国語 古典コース	公立入試には必ず出題される古典。 早いうちから徹底的に演習しておきましょう。
Sc-1	理科 1 分野 (物理) コース	1 分野 (光・電気・力など) の復習を徹底します。
Sc-2	理科 1 分野 (化学) コース	1 分野 (水溶液・化学反応など) を徹底的に復習します。
Sc-3	理科 2 分野 (生物) コース	2 分野 (植物・動物・消化と吸収など) を徹底的に復習します。
Sc-4	理科 2 分野 (地学) コース	2 分野 (地層・天気など) を徹底的に復習します。
So-1	社会 歴史 (前) コース	歴史 (江戸時代以前) を徹底的に復習します。
So-2	社会 歴史 (後) コース	歴史 (江戸時代以降) を徹底的に復習します。
So-3	社会 地理 (日本地理) コース	日本地理を徹底的に復習します。
So-4	社会 地理 (世界地理) コース	世界地理を徹底的に復習します。
EI-1	小学算数 復習コース (計算)	中学数学では必要不可欠な『分数と小数の混合計算』を徹底的に学習します。
EI-2	小学算数 復習コース (基礎)	小学生で身につけておくべき『割合』『時間と速さ』について基本学習をします。



個人・個別指導



春期講習期間に個人指導(完全1対1指導)や個別指導(生徒2~4人に先生1人)を受講することができます。学習が遅れがちな生徒や、自分に合った独自のカリキュラムでの学習に最適です。仲のいい友達同士での学習も出来ます。授業スケジュールは個々に決定いたします。



授業料(教材費など一切を含みます)

	50分×4回	100分×4回
1人(個人)	16,500円(税込)	30,433円(税込)
2~4人 (個別)	13,695円(税込)	25,520円(税込)

¹ 個別指導は生徒全員に共通したカリキュラムで授業を行います。従いまして、同学年・同レベルの生徒が対象となります。

² 上記以外の授業時間の費用は直接お問い合わせください。

³ 弟妹割引制度があります。

受講申し込み書(春期講習)

講習生

教研控

受付番号	氏名	
	中学	年

集団授業

受講希望日程・教科に 印をつけてください。(受講料はすべて税込です)

	数学		英語		国語		理科		社会	
中1	A・B	¥4,370	A・B	¥4,370		¥4,370		理科/社会	¥4,370	
中2	A・B	¥4,370	A・B	¥4,370		¥4,370		理科/社会	¥4,370	
中3	A・B	¥4,370	A・B	¥4,370	A	¥8,740	A・B	¥4,370	A・B	¥4,370
					B	¥4,370				
全年	集団授業後に補習を行います。 授業後の補習を希望しますか。(どちらかに をして下さい)						希望します		希望しません	

ぴったり navi 演習講座

受講を希望するぴったり navi 講座数・講座番号を記入して下さい。

また、欠席する場合は、事前連絡をすることで振り替え受講することができます。予備日からお選びください。

ぴったり navi を () 講座受講します。		講座番号	¥3,326 ¥4,432(navi のみ)
講座 ID	振替希望等特記事項	講座 ID	振替希望等特記事項

個人・個別指導

必要事項を記入して下さい。

指導形態：個人・個別 () 人	授業時間	分 ×	回
生徒名	希望授業内容		

受講料合計(税込)

¥ ,

兄弟姉妹在籍者： 学年 年 生徒氏名

受付

備考

4/4(日)の第一回模擬テスト受験を希望する場合は、下の欄にチェックを入れてください。

全国学カテスト(¥3,990:税込)

これは受付表です。領収証ではありません。

受講申し込み書 領収証(春期講習)

講習生

生徒控

受付番号		氏名
	中学 年	

集団授業

受講希望日程・教科に 印をつけてください。(受講料はすべて税込です)

	数学		英語		国語		理科		社会	
中1	A・B	¥4,370	A・B	¥4,370		¥4,370		理科/社会 ¥4,370		
中2	A・B	¥4,370	A・B	¥4,370		¥4,370		理科/社会 ¥4,370		
中3	A・B	¥4,370	A・B	¥4,370	A	¥8,740	A・B	¥4,370	A・B	¥4,370
					B	¥4,370				
全年	集団授業後に補習を行います。 授業後の補習を希望しますか。(どちらかに をして下さい)						希望します		希望しません	

ぴったり navi 演習講座

受講を希望するぴったり navi 講座数・講座番号を記入して下さい。

また、欠席する場合は、事前連絡をすることで振り替え受講することができます。予備日からお選びください。

ぴったり navi を () 講座受講します。		講座番号	¥3,326 ¥4,432 (navi のみ)
講座 ID	振替希望等特記事項	講座 ID	振替希望等特記事項

個人・個別指導

必要事項を記入して下さい。

指導形態：個人・個別 () 人	授業時間 分 × 回
生徒名	希望授業内容

受講料合計(税込)

¥ ,

兄弟姉妹在籍者： 学年 年 生徒氏名

領収印

収入印紙

備考

4/4(日)の第一回模擬テスト受験を希望する場合は、下の欄にチェックを入れてください。

全国学力テスト(¥3,990：税込)

領収印が押印されていない場合は無効となります。必ずご確認ください。

教育指導研究会