

# 授業案内

小学生



すべての生徒に情熱指導

## 教育指導研究会

〒277-0832 千葉県柏市北柏 3-13-8 ジュネパレス柏 29-1F  
<http://kyouken.net> mail:info@kyouken.net



受付専用 0120-66-5413  
(受付時間 月～土 14:00～19:30)



## 1. はじめに・・・教研の考え

---

### 小学生時の学習指導は大切です

■ 今の小学生に足りない繰り返し練習を、しっかり指導します。

---

小学生指導のコンセプトは“繰り返し練習”です。

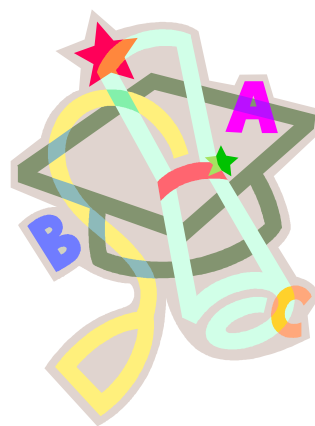
中学生を指導して感じることは、小学校時の全ての教科において、“練習が不足している”ということです。

例えば、分数の計算問題・・・。

一度は理解したはずなのに、しばらくたつと忘れてしまい、正確に解けなくなってしまふ。

このような自覚症状を持つ生徒は多いはずですが。“理解すること”と“身につけること”は全く別のことなので、“練習”しなければ“身につける”ことはできません。そして、“身につける”ためには“理解する”以上の時間と努力が必要です。しかし、今の小学生にはこの“身につけるための練習”が不足しているのです。

これは、生徒自身の問題ではなく、“指導者の根気”の問題です。通り一遍の説明をして、「あとは自宅で解いておけよ」という指導では、身につくはずがありません。完璧に身につくまで“根気よくつきあふ”ことが必要なのです。このような指導を受けることで、“身につく”のです。



今、学校で行われることが少なくなったこの指導を、我々が行います。中学受験生のように莫大な問題量を解くのではなく、一週間に1～2日だけ“復習の時間”をつくります。公立中学校に進学する生徒を中心とした授業で、進学後のことを考えた「pre-school」です。

## ■ 手遅れになる前に！ “生活習慣”と“学習習慣”を

生活習慣(忘れ物をしない等)や学習習慣(宿題を忘れない。人の話をしっかり聞く等)は、生涯、学習をしていく上でとても重要なことで、これらの習慣が身につけている生徒は“伸びる可能性”を秘めています。基礎クラスの生徒の多くに、この習慣が身につけていないことを考えれば、“習慣”と“学力”には大きなつながりがあるといえます。

うちの子は何で、きちんとできないのだろう？

という悩みをお持ちの御父母の皆様！

今、少しでもしっかりした習慣を身につけさせましょう。

中学校に進学する前がチャンスです。

### 教研の小学生指導のコンセプトは以下の二点です

1. 基本的な生活習慣・学習習慣を身につける
2. 繰り返し練習で、基礎力をしっかり身につける

## 8名までのクラス

少人数

小学生の指導にはとても時間がかかります。たとえば、漢字を学習する場合は筆順の確認、算数の問題は答えだけではなく式が正しいかどうかの確認・・・これらを実行し指導しなければなりません。

少しでも手を抜くと子供は正しく身につけることはできなくなります。

教研の小学生指導は、8名までの少人数で「完璧に」指導いたします。

## ご家庭との連絡も大切！

HPで授業確認

その日の授業でのお子様の様子や学習状況はとても気になるものです。

当会では、担当の先生が授業ごとに丁寧にコメントを致します。

これらは毎日ホームページにアップし、24時間いつでもごらんいただけるようになっております。

また、当会からの様々な連絡事項の確認をして頂いたり、ご家庭との連絡を密にするためにご父母からのご要望等を送信して頂くこともできます。



## 漢字をしっかり学習している子はのびる

漢検無料

『漢字をしっかり学習している子は伸びる』  
このことは長年の指導を通して、私どもが確信していることです。

漢検の費用は無料です

漢字や言葉を練習することは、国語だけではなく広い意味では日常生活にまでよい影響を及ぼします。

昔から言われる『読み・書き』は学習の基本で、勉強につまづくほとんどのお子様が、この『読み・書き』が苦手なのです。

教研に通う小学生には、是非伸びてほしい。

こんな思いから、教研は漢字学習に力を入れています。

だから、

**在籍するすべての小学生の漢検受検料は教研が負担します。**

無料受検の条件等、詳細はご確認ください

**Snavi** <sup>ナビ</sup> 中学受験のための特別個人授業

***Superior - Navigation***

中学受験を目指す方のための特別授業です。  
案内は別冊となっております。改めてご請求ください。

**Anavi** <sup>ナビ</sup> 集団授業と個別学習を併用した 8 名までの少人数指導

***Advanced - Navigation***

中学入学後に困らない英語力を養成

Anavi **英語**

受講者は英語検定受験費用無料  
5 年生以上が対象です。

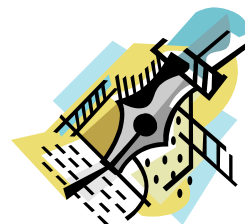
**英文を『読める』だけではなく『書ける』ようにします。**

~ 高校受験を熟知している教研だからできる小学生のための英語 ~  
小学生を対象にした英語教育は、一般的に英会話を中心とし、英語を話す楽しさを生徒達に教えることを目的としていることが多いと思います。もちろん、英語を話せるようになることは大変重要なことですし、将来にとっても役立つ能力になると思います。

ただし、高校受験や大学受験のことを考えると、残念ながら英語を話せることはあまり高く評価されないのが、日本の英語教育の現状です。リスニングの点数のウェイトが大きくなるなどの改革は徐々にされておりますが、英語を話せることと英語の試験で点数が取れることとは別の能力なのです。

例えば、小学校で英会話を習って英語が好きだった生徒が、学校の定期テストでは結果が出せず、中学に入って数ヶ月もしないうちに英語が苦手科目になってしまう、といった事例をよく耳にします。

そこで当会では、小学生のうちからきちんと英文法を指導し、英文が読めるだけでなく、『しっかりと書ける』ように指導していくことをコンセプトに英語指導を行ないます。

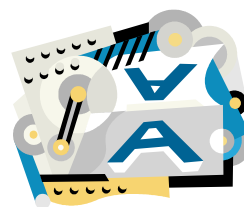


アルファベット・ローマ字を覚えることからはじめ、基礎英文を『書いて』覚えることで、日本語と英語の文法・構文の違いを理解させていきます。もちろん、英文を覚えるためには発音できなければなりませんので、英文もしっかりと音読させて練習します。

漢字を覚えることにも時間と労力がかかる小学生にとって、英文が書けるようになるという作業は大変に困難なことで、繰り返し繰り返し練習しなければ修得できるものではありません。こういった地道な作業にとことん付き合っ

て指導していくのが当会の英語指導です。また、英検対策の指導も行い、中学入学前に5級～4級取得を目標に学習します。この講座の受講者は当会指定検定日の英検検定料は当会が負担します。練習不足にならないように「目指せ！英検 Fnavi 英検対策（後述）」も合わせて受講すると効果的です。

**Anavi 英語の学年制限に関しては例外もあります。詳細はお問い合わせ下さい。**



「文章を読めない、書けない小中学生」が増えています。小学生の今だからこそ文章読解の学習に力を入れます。少人数クラスで丁寧に細かく指導することで、確実に学力を身につけます。読解力養成の一環として、大人気の読書 navi（後述）も取り入れています。1ヶ月に4回の授業を行い、以下のようなカリキュラムで授業を進めていきます。

文章読解練習 3回      読書 navi（後述） 1回

## 読解 Topics



読解の文章はどのような文章？

文章読解は力に合わせて、長文・短文を扱います。

短文での読解基礎練習

国語があと一步の生徒は、この短文練習を2回行います。短い文章を読んで指示語が示す部分を書き出したり、適切な接続詞を選んだり、文脈をしっかりと捉えて理解する練習を繰り返します。

長文読解・記述問題練習

基礎読解力が身につけてきたら、徐々に取り入れていきます。各学年の標準～発展文章を読み、設問に適切に答える練習をしていきます。難しい問題では記述も多くなるので、記述問題の書き方も指導していきます。

目指せ！漢検

### Fnavi 漢字・語句

漢検試験が近づくと漢検対策の勉強をします。また、小5・小6は学校の教科書にあった内容も学習するので、学校の漢字・語句の勉強にも対応しています。

学校成績はすぐに上がる！

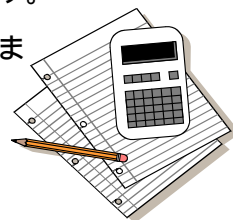
### Fnavi 算数

算数は、分数や小数の計算、四角形や円の面積を求める問題など、練習をたくさんしなければ身につかない単元がたくさんあります。

学校の勉強の練習量だけでは全く足りないのが現状です。

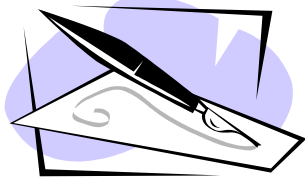
楽しく演習しているうちに、2学年以上の先取り学習まで進んでしまう生徒もいます。

しっかり練習して、算数を得意教科にしましょう。



### Fnavi オプション『家庭学習サポート』算数

毎日きちんと練習できるように、Fnavi 終了後、算数の宿題プリントを1週間配布するオプションです。宿題プリントを出すだけでなく、わからなかった部分の解説も Fnavi 授業内で行います。Fnavi でも終わらなかった問題を宿題として出していますが、「より多くの課題が欲しい」「家でしっかりと机に向かわせたい」とお考えの方に最適な教材です。



この宿題プリントをきちんと行わせて採点をさせるためには、ご家庭でのお母様・お父様のご協力が必要となります。解答・解説も配布しますので「丸写し」をしないよう管理願います。

目指せ！英検

## Fnavi 英検対策

演習授業のため受講前に学習状況をお伺いします

英検合格のための講座です。英検で出題される特有の問題(穴埋め/並べ替え/慣用表現等)を繰り返し練習します。たくさん解いているうちに自然と問題に慣れ、合格に近づきます。

一歩先に高校入試を目指して！中学受験の基礎学力作りにも最適。

## Fnavi 理科 Fnavi 社会

3年生以上が対象です

Fnavi では理科と社会の学習もできます。

小学校の教科書レベルの問題から中学受験のレベルまで、全てに対応しています。受験を考えていなくてもこれらの教科を学習していると、中学校の学習内容の予習まで進み、中学進学後には必ず好成绩がとれます。

## Fnavi 学習の流れ

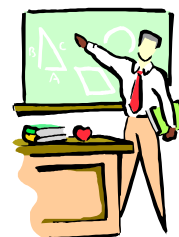
～コンピューター教材システムを利用して個別に対応します～

説明プリントを読む      練習問題を解く      わからない問題の質問  
類題の演習      確認テスト      再テスト      次の単元へ

*Elemental - Navigation*

教研の個人指導 Enavi は『担当制』。  
生徒一人一人にあわせて、担当講師が責任を持って指導します。

Enavi の授業についていくことができない生徒や、集団の授業よりも学習効果がでる生徒を対象にした指導形態です。



次のような生徒には Enavi がぴったりです。

基礎計算（掛算九九やわり算）が苦手で、常に横について一緒に丁寧に学習することが必要な生徒。

国語の文章読解が非常に苦手で音読からの指導が必要な生徒。

学校の授業がわからない生徒。

中学受験は考えていないが、英検 3 級等を目指してレベルの高い学習をしたい生徒。

原則として毎授業、同じ先生が担当しますから、生徒の学力や性格を十分に考慮し責任のある指導ができます。



自分だけの先生ですから、『かかりつけのお医者さん』のように、勉強や学校生活についても気軽に相談できます。あなただけのために、親身に指導いたします。

中学受験指導をご希望される場合は Snavi での個人指導となります。

すべての学習の基礎となるのは読解力。  
そしてその読解力を身につけるために必要なことは読書です。  
読書による読解力の養成は小学生までが最も効果的です。

授業は1回50分。朗読を聴きながら本を広げて目で文字を追っていきます。  
その後、その日の読書で楽しかったところ、印象に残ったところなどの感想  
を作成します。

低学年生や作文が苦手な生徒は、はじめは絵を描くことから始めます。授業  
を続けることによって、絵や一言の感想しかかけなかった生徒が、立派な自  
分の意見を書けるようになっていきます。

作成した感想は父母面談時などの機会にまとめて返却致します。

また、出欠状況や先生からのコメント、作文アドバイスを当会のホームペー  
ジから確認する事が出来ます。

詳細は同封の別案内をご覧ください。

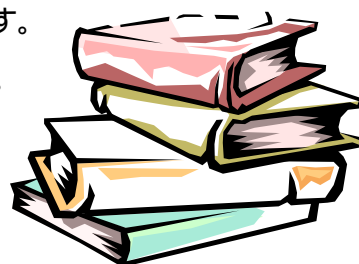
## ～先生から～

皆さん！本を読んでいますか？

「最初の数ページを読んで断念」していた本も、読書

navi なら最後まで楽しく読めるから不思議です。

読書 navi で読書の楽しみを味わってください。



# 読書 navi Topics



何冊くらいの本があるのですか？



A 小学校低学年から中学生くらいまで対応した全300冊程度の蔵書があります



どんな本がありますか？



A 小学校低学年用の絵本から中学生向けの古典作品まで多種多様です。



**本の紹介** 読書 navi でいろいろな文学作品に触れてみましょう。

学校の教科書にも載っている有名なお話です。

- ・オツベルと象（絵本）
  - ・大造じいさんとがん
  - ・あしながおじさん
  - ・怪人二十面相
  - ・ペーブルース（伝記）
  - ・織田信長（伝記）
- 《他多数》

森鷗外・夏目漱石・太宰治など有名な文学作品もすらすら読めます。

- ・走れメロス
  - ・坊ちゃん
  - ・山椒大夫
- 《他多数》

古典文学も読書 navi なら読むことができます。。

- ・三国志
  - ・源氏物語
  - ・東海道中膝栗毛
  - ・ガリヴァー旅行記
- 《他多数》

源氏物語は原文の味わいを失わないように「瀬戸内寂聴/司馬遼太郎」らが加筆した作品です。宮廷の復元図や絵があり読みやすい本です。

### 3. | その他

---

#### ■ 授業の振替について

---

欠席した授業は別のクラスの授業に振り替えることが出来ます。  
但し原則として、Fnavi と Anavi のように違う授業を振り替えることはできません。(場合によっては Anavi を Fnavi に振り替えることがあります)  
指導人数には制限(8人まで)がありますので、前日までに電話にてご確認ください。

#### ■ 授業見学と体験学習について

---

当会の小学部はどの授業でも授業見学と体験学習が出来ます。  
事前にご予約ください。



**受付専用 0120-66-5413**

(受付時間 月～土 14:00～19:30)

体験学習後には、担当から詳しいご説明をさせていただきます。  
また、授業見学は生徒の集中力に影響するため、教室の外からのぞく程度のものであります。

#### ■ 会員のための web サービス

---

**ログインしてマイページから情報を！**

すべての授業について、担当がコメントを入力しています。授業の様子を知ってください。

## ログイン方法

### 会員番号とパスワードの発行

入会手続きが完了すると会員番号とパスワードが発行されます。

入会時に配布する『入会受付表・領収証』に、会員番号・パスワードが記載されています。

### パソコンからログイン

www.kyouken.net にアクセス



会員番号 パスワード ログイン



サービス開始



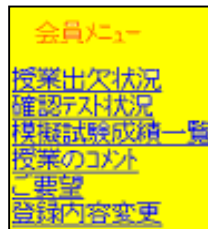
### 携帯電話からログイン

www.kyouken.net にアクセス



会員番号 パスワード ログイン

サービス開始



## 掲載されている情報

授業内容    宿題    出欠席    先生からのメッセージ

ID と password を入力



授業内容・宿題のページ

授業日	曜日	日次	担当講師	授業科目	宿題
2024/10/01	月	1回	山本 隆	英語 基礎文法	英語 70%
2024/10/02	火	2回	山本 隆	英語 基礎文法	70%
2024/10/03	水	3回	山本 隆	英語 基礎文法	70%
2024/10/04	木	4回	山本 隆	英語 基礎文法	70%
2024/10/05	金	5回	山本 隆	英語 基礎文法	70%
2024/10/06	土	6回	山本 隆	英語 基礎文法	70%
2024/10/07	日	7回	山本 隆	英語 基礎文法	70%
2024/10/08	月	8回	山本 隆	英語 基礎文法	70%
2024/10/09	火	9回	山本 隆	英語 基礎文法	70%
2024/10/10	水	10回	山本 隆	英語 基礎文法	70%
2024/10/11	木	11回	山本 隆	英語 基礎文法	70%
2024/10/12	金	12回	山本 隆	英語 基礎文法	70%
2024/10/13	土	13回	山本 隆	英語 基礎文法	70%
2024/10/14	日	14回	山本 隆	英語 基礎文法	70%
2024/10/15	月	15回	山本 隆	英語 基礎文法	70%
2024/10/16	火	16回	山本 隆	英語 基礎文法	70%
2024/10/17	水	17回	山本 隆	英語 基礎文法	70%
2024/10/18	木	18回	山本 隆	英語 基礎文法	70%
2024/10/19	金	19回	山本 隆	英語 基礎文法	70%
2024/10/20	土	20回	山本 隆	英語 基礎文法	70%

先生のメッセージのページ

授業日	曜日	日次	担当講師	メッセージ	中絶
2024/10/01	月	1回	山本 隆	授業の準備ができています。授業の準備ができています。授業の準備ができています。	授業 中絶
2024/10/02	火	2回	山本 隆	授業の準備ができています。授業の準備ができています。授業の準備ができています。	授業 中絶
2024/10/03	水	3回	山本 隆	授業の準備ができています。授業の準備ができています。授業の準備ができています。	授業 中絶
2024/10/04	木	4回	山本 隆	授業の準備ができています。授業の準備ができています。授業の準備ができています。	授業 中絶
2024/10/05	金	5回	山本 隆	授業の準備ができています。授業の準備ができています。授業の準備ができています。	授業 中絶
2024/10/06	土	6回	山本 隆	授業の準備ができています。授業の準備ができています。授業の準備ができています。	授業 中絶
2024/10/07	日	7回	山本 隆	授業の準備ができています。授業の準備ができています。授業の準備ができています。	授業 中絶
2024/10/08	月	8回	山本 隆	授業の準備ができています。授業の準備ができています。授業の準備ができています。	授業 中絶
2024/10/09	火	9回	山本 隆	授業の準備ができています。授業の準備ができています。授業の準備ができています。	授業 中絶
2024/10/10	水	10回	山本 隆	授業の準備ができています。授業の準備ができています。授業の準備ができています。	授業 中絶
2024/10/11	木	11回	山本 隆	授業の準備ができています。授業の準備ができています。授業の準備ができています。	授業 中絶
2024/10/12	金	12回	山本 隆	授業の準備ができています。授業の準備ができています。授業の準備ができています。	授業 中絶
2024/10/13	土	13回	山本 隆	授業の準備ができています。授業の準備ができています。授業の準備ができています。	授業 中絶
2024/10/14	日	14回	山本 隆	授業の準備ができています。授業の準備ができています。授業の準備ができています。	授業 中絶
2024/10/15	月	15回	山本 隆	授業の準備ができています。授業の準備ができています。授業の準備ができています。	授業 中絶
2024/10/16	火	16回	山本 隆	授業の準備ができています。授業の準備ができています。授業の準備ができています。	授業 中絶
2024/10/17	水	17回	山本 隆	授業の準備ができています。授業の準備ができています。授業の準備ができています。	授業 中絶
2024/10/18	木	18回	山本 隆	授業の準備ができています。授業の準備ができています。授業の準備ができています。	授業 中絶
2024/10/19	金	19回	山本 隆	授業の準備ができています。授業の準備ができています。授業の準備ができています。	授業 中絶
2024/10/20	土	20回	山本 隆	授業の準備ができています。授業の準備ができています。授業の準備ができています。	授業 中絶